



FastFoot Challenge

PLAYER MANUAL



ACHTUNG!

FastFoot-Challenge spielt in Mixed Reality. Achte beim Spielen immer auf die Straßenverkehrsordnung und andere Gesetze.

Das Spiel ist für Personen unter 16 Jahren nicht geeignet.

urban team übernimmt keine Verantwortung für Schäden, die im Spiel auftreten.



INHALT

- 4 EINLEITUNG
- 5 SPIELSTART
- 6 DER RADAR
- 8 HINWEISE AUF X
- 9 KOMMUNIKATION
- 11 OFFLINE
- 12 PUNKTETABELLE
- 13 FUNKTIONS-ÜBERSICHT
- 14 LIVE UND REPLAY

FastFoot-Challenge
ein GPS Jump'n'Run von urban team
www.fastfoot.mobi www.urban-team.com

Foto "X im Offline Mode" von Klausung
Foto "Aerial view of downtown Los Angeles California" von Duncan Rawlinson,
lizensiert als CreativeCommons Attribution (thelastminuteblog.com)

(c) 2008 urban team

EINLEITUNG

FastFoot-Challenge ist ein Multiplayer GPS Action Game. Gespielt wird auf einem mehrere Kilometer großen Spielfeld. Geortet werden die Spieler per GPS, ihre Handys dienen als Radar.

Sie bewegen sich zu Fuß oder mit öffentlichen Verkehrsmitteln in bekannten wie unbekanntem Gebieten. Beliebige Stadt-, Park- oder Waldareale bieten unendliche Handlungsmöglichkeiten und immer neue Spielsituationen.

ZIEL DES SPIELES

4-5 einzelne Spieler oder Teams spielen auf einem Gebiet von 1 km Radius. Einer ist 'X', die anderen sind 'Runner'.

Die Runner haben das Ziel, auf 50m an X heranzukommen, um ihn so zu fangen. X hat das Ziel, dies 25 Min. lang zu verhindern.

X bekommt die Positionen der Runner laufend auf seinen Radar. Er hat den Vorteil, dass seine eigene Position nur alle 6 Min. an die Runner übertragen wird.

Verlässt ein Spieler das Feld, wird er disqualifiziert.



SPIELSTART

Jeder Einzelspieler, bzw. jedes Team von Spielern, benötigt ein Handy mit GPS Empfänger. Sie treffen sich draußen an einem Ort ihrer Wahl und starten FastFoot-Challenge. Die GPS Ortung wird automatisch hergestellt.

Jeder Spieler wählt:

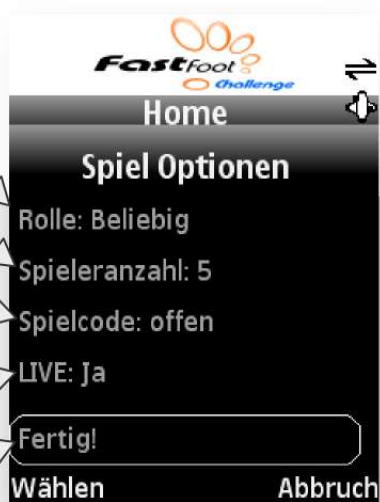
Deine Rolle: X oder Runner

Spieleranzahl:
4 oder 5 Spieler, bzw. Teams

Spielcode: die Spieler machen
einen 3-stelligen Code für ihr
Game ab

LIVE: für eine live Übertragung
des Spieles auf Google Earth

Bestätigen



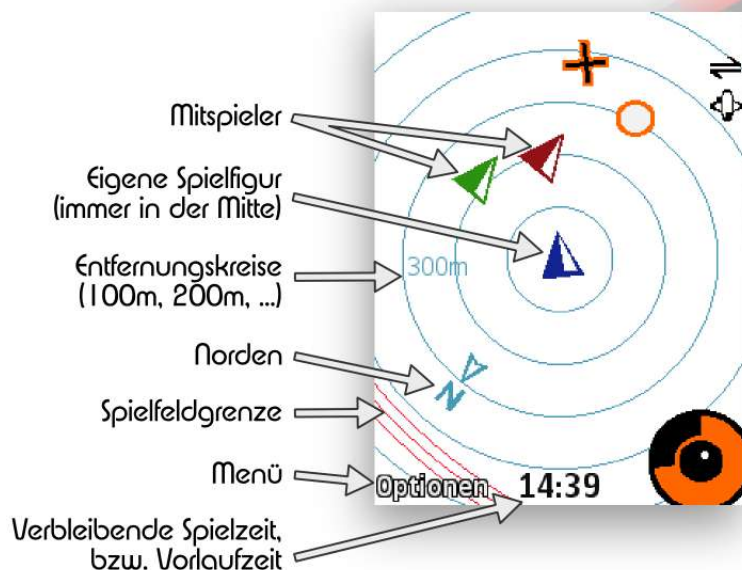
Das Spiel wird jetzt automatisch gestartet.

VORLAUFZEIT

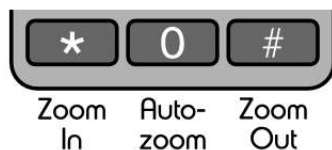
X bekommt 6 Min. Vorsprung. Die Runner müssen warten, bis der Countdown abgelaufen ist.

DER RADAR

Mit dem Radar auf ihren Handys orientieren sich die Spieler.



ZOOM



RICHTUNG

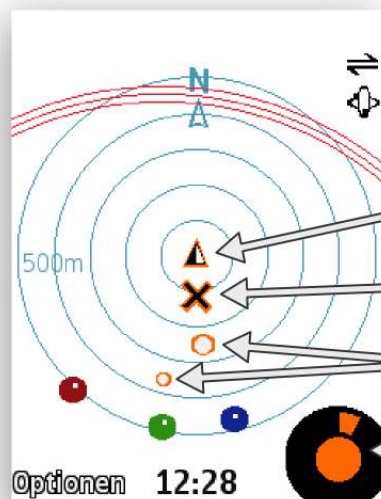
Der Radar reagiert auf die Bewegung des Spielers. Die aktuelle Bewegungsrichtung wird auf dem Bildschirm nach oben gedreht.

Achtung: da GPS keinen Kompass enthält, zeigt der Radar nur bei kontinuierlicher Bewegung die richtige Richtung an.



HINWEISE AUF X

X hinterlässt eine Spur von Ortungen, der die Runner folgen.



X's aktuelle Position
(für die Runner nicht sichtbar)

letzte Ortung von X

Vergangene Ortungen

Die Kreisuhr zeigt die Zeit bis
zur nächsten Ortung (außen)

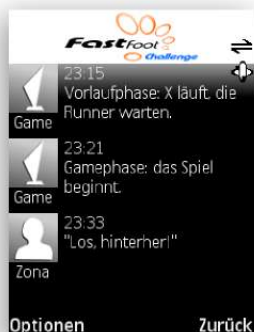
X'S RICHTUNG

Wenn X sich schnell bewegt, sehen die Runner seine Richtung im Inneren der Kreisuhr.

X's Kreisuhr	Kreisuhr der Runner
X langsamer als 10 km/h	X's Richtung verborgen
X schneller als 10 km/h	X's Richtung angezeigt, relativ zum Radar

KOMMUNIKATION

Die Runner haben mehrere Möglichkeiten, sich untereinander abzustimmen.



CHAT



Chat anzeigen und Nachrichten schreiben

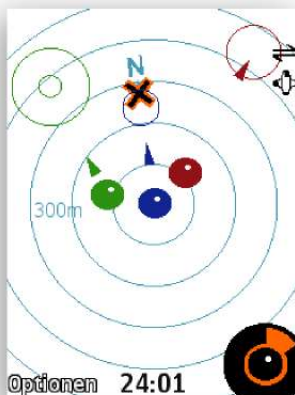
TARGET

Mit dem Target signalisieren die Runner ihre Zielpositionen, um ihre Strategie abzustimmen.

Zielposition wählen und setzen



Zielposition löschen



ALARM

Mit dem Alarm rufen sich die Runner herbei



Alarm ein- und ausschalten



OFFLINE MODE

Im Offline Mode ziehen die Spieler im Verborgenen.



Offline Mode aktivieren



Offline Mode verlassen

Runner im Offline Mode können nicht fangen.

X kann an der Stelle gefangen werden, wo er den Offline Mode aktiviert hat. Dort wird auch das X angezeigt, wenn er bei einer Ortung gerade offline ist.

Ist ein Spieler offline, wird er den anderen durch eine blinkende Figur angezeigt.



← Radar ist ausgeschaltet

← Das limit für den Offline Mode beträgt 5 Min. Überschreiten führt zur Disqualifikation.

TECHNISCHES OFFLINE

Wenn die GPS Ortung, bzw. der Netzempfang aussetzt, schaltet der Radar automatisch ins technische Offline (z.B. in Gebäuden oder in der U-Bahn).

Es wird automatisch deaktiviert, wenn der Empfang wieder hergestellt ist.




PUNKTE TABELLE

Die Spieler sammeln in verschiedenen Situationen Punkte. Wer am meisten Punkte erreicht, gewinnt das Spiel.

Punkte	Situation	FÜR X
10	ESCAPE	X entkommt, das Spiel ist beendet
3	X-SHOW	X zeigt sich auf dem Radar

Punkte	Situation	FÜR DIE RUNNER
10	TAG	Runner fängt X, das Spiel ist beendet
3	PROXIMITY	Ein Runner ist dichter an X bei einer Ortung, als die anderen
2	TEAM-WIN	Ein anderer Runner fängt X

Punkte	Situation	FÜR ALLE
4	DISTANCE	Bonus für die längste Strecke im gesamten Spiel



FUNKTIONS-ÜBERSICHT

KOMMUNIKATION (NUR RUNNER)



Chat
(TXT an alle Runner)



Target setzen
(wählt und setzt die Zielmarkierung)



Target löschen
(entfernt die Zielmarkierung)



Alarm
(ruft andere Runner herbei)

ANSICHT



Zoom
In

Auto-
zoom

Zoom
Out



Punktstand abrufen
(aktuell)



Zusätzliche Anzeige
(Spielernamen, Uhrzeit)

OFFLINE MODE



Aktivieren
(verborgen ziehen)



Deaktivieren

BEENDEN



Spiel beenden
(aufgeben oder abbrechen)



LIVE

FastFoot-Challenge wird live auf Google Earth übertragen (wenn beim Start gewünscht). Auf der Website www.fastfoot.mobi befindet sich ein Link für jedes Spiel.

Zuschauer verfolgen das Spielgeschehen über das Internet.



Google Earth
Zeitkontrolle

Zeitleiste ganz aufziehen

REPLAY

Nach dem Spiel steht ein Replay bereit, an dem die Spieler ihre Strategien analysieren können.

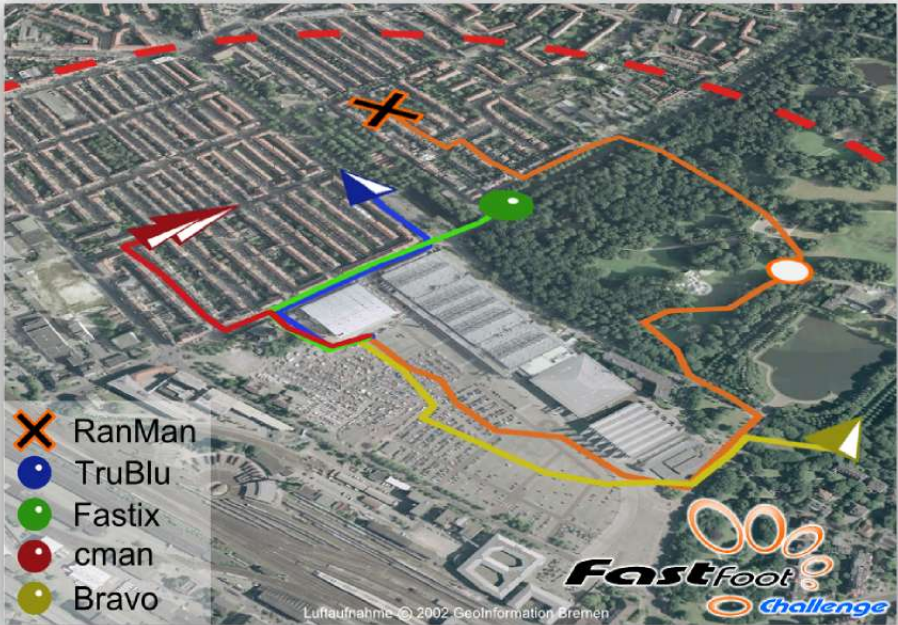


Google Earth
Zeitkontrolle

Replay Geschwindigkeit
einstellen

Play





GPS JUMP'N'RUN

FastFoot-Challenge ist ein GPS Multiplayer Game.

Treffe dich mit anderen Spielern, wähle das Spielgebiet und erlebe die Realität mit neuen Augen.

Nimm deine Beine in die Hände, bereite dich auf die Umgebung vor und spiel deine beste Strategie.

Lass sehen, wie gut du spielst: du bist live auf Google Earth!

FastFoot-Challenge bietet Action in der Realität und weckt auf unerwartete Art deinen Jagdinstinkt.